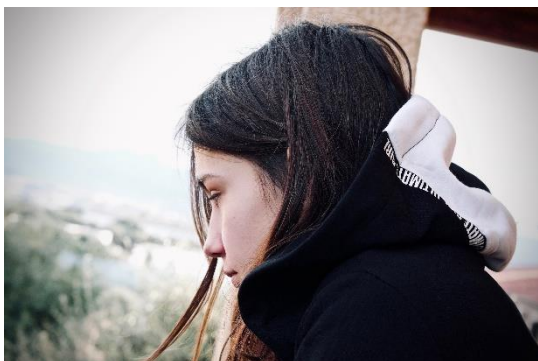


## **Druck durch Regelungen und Berichterstattung trifft besonders Kinder und Jugendliche**

Eine israelische Studie zeigt, dass der psychische „Corona-Druck“ von der einseitigen Medien-Berichterstattung sowie Maskenzwang, die sich ständig verändernden Regelungen und Verordnungen bis hin zum hohen Impfdruck mit der Diskriminierung von Ungeimpften, die ja meist jung sind, in die soziale Isolation treibt. Der hohe psychische Druck wird besonders von Frauen, Kindern, Jugendlichen und Menschen mit niedrigem Einkommen, den Ärmeren unserer Gesellschaft empfunden. Diese Menschen sind oft weniger stabil und leiden daher mehr als sozial sehr gut eingebundene Erwachsene mit einer intakten Familie und gutem finanziellen Hintergrund unter dem Druck, wechselnder Anordnungen, Einschränkungen und sozialer Ausgrenzung bis hin zum Ausschluss. Finanziell schlechter gestellte Familien haben oft weniger Möglichkeiten, ihre Kinder adäquat zu betreuen, während sie in ihren Jobs außer Haus arbeiten und sie können sich, da häufiger ungeimpft als ältere, mit den kostspieligen Tests nicht einfach in das normale Leben „frei“ testen. Daher sind sie mehr Stress ausgesetzt und haben mehr Angst, wodurch sie wiederum anfälliger für Krankheiten werden. Es gibt auch „Gender-Differenzen“ in der Stressverarbeitung: Berufstätige Männer leiden weniger unter der medialen Angst und Panik. Forscher stellten fest, dass jüngere Menschen, die ein höheres Infektionsrisiko bei bewussten positiven Erlebnissen in Kauf nehmen, weit besser durch die Coronakrise kommen als die, die sich selbst isolieren.

Fazit: Die emotional-psychische Gesundheit der Bevölkerung wurde durch die Maßnahmen deutlich beschädigt bis hin zu klinisch relevanten Erkrankungen! Erst in einigen Jahren werden die Langzeitfolgen sichtbar. Die Salus-Gesellschaft hat einen ihrer Schwerpunkte auf Hilfen für psychisch erkrankte Elternteile und ihre Familien gelegt, um sie bei den erzieherischen Aufgaben zu unterstützen und bringen dies auch bei der ambulanten Familienhilfe ein. Wenden Sie sich an uns!

<https://www.salus-gesellschaft.net/leistungen/kinderschutz-in-familien-mit-psychisch-erkrankten-elternteilen/>



Mehr: [Salus-Gesellschaft auf Facebook](#)