

Zu frühe Verantwortungsübernahme und ihre Folgen

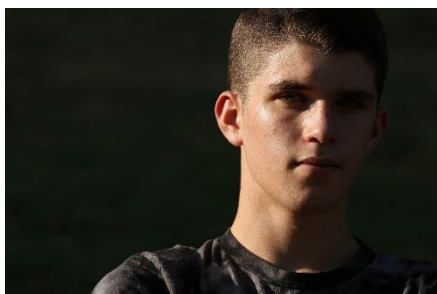
09.09.2021

Welche Folgen hat es, wenn Kinder und Jugendliche zu viel Verantwortung in jungen Jahren übernehmen, die sie noch gar nicht tragen können?

Lehrkräfte haben festgestellt, dass ungefähr die Hälfte ihrer Schüler glaubt, sie seien Pandemietreiber und verantwortlich für die Verbreitung der von Viren. Sie nehmen ihre Masken selbst im maskenfreien Unterricht nur nach langem Zögern ab. Sie haben sich stark zurückgezogen, weil sie einen Beitrag zur Eindämmung der Pandemie leisten wollen und ihre Impfbereitschaft ist hoch, obwohl Kinder und Jugendliche kaum zur Pandemie beitragen und dies auch in den Medien kommuniziert wird. Meist haben sie ihre Einstellungen von ihren Eltern übernommen, die dem Narrativ in den Medien folgen und selbst eher ängstlich sind und dies den Kindern vermitteln. So haben sich bei den Kindern und Jugendlichen Schuldgefühle und eine hohe Verantwortlichkeit gebildet. Sie fühlen sich verantwortlich für die Angehörigen und gehen davon aus, dass sie schuld an Krankheit und Tod von Angehörigen seien, weil sie sog. asymptomatische Vireenträger sein könnten. Sobald sie sich aber „richtig“ verhalten, könnten sie sogar eine Pandemie positiv beeinflussen. Diese Erwartungen überfordern die Heranwachsenden und kann nachhaltig negative Auswirkungen für ihre Entwicklung haben.

Die Folgen einer frühen Verantwortungsübernahme sind schon länger von Kindern psychisch kranker Eltern bekannt, die zu früh Verantwortung übernehmen müssen. Sie werden an der freien Entfaltung gehindert und entwickeln psychische Probleme. Die Jungs richten dies durch Aggressivität, Hyperaktivität oder Zerstörungswut nach außen; die Mädchen entwickeln Ängste, Depressionen und ein auffälliges Essverhalten. Bereits jetzt sind die Kinder- und Jugendpsychiatrien mit Jugendlichen, die Depressionen, Ängste und Essstörungen haben, überfüllt. Das Wichtigste ist nun, der jungen Generation die Belastungen zu nehmen, die ihr gesamtes Leben negativ beeinflussen können. Sie brauchen Beratungs- und Therapiemöglichkeiten sowie gemeinsame positive Erlebnisse. Die Salus-Jugendhelfer sind mit dieser Problematik der zu frühen Verantwortungsübernahme vertraut und beraten Sie gerne. Wenden Sie sich an uns:

<https://www.salus-gesellschaft.net/leistungen/sozialpaedagogische-familienhilfe-spfh/>



Mehr: [Salus-Gesellschaft auf Facebook](#)